

# COLÉGIO VILA MILITAR UNIFORMES



# VENDAS



## Atendimento WhatsApp

**(41) 9 8419.1047**

De segunda a sexta

### On-line

Das 9h às 16h30

*Devido à grande procura por uniformes neste período, nossa equipe responderá em breve.*

## Informações de pagamento

Pix-cnpj 26.665.025/0001-06

Transferência/depósito

Sicoob

Ag 4368

Cc 13050-8

CNPJ 26.665.025/0001-06

AVM Vila Militar Confecções Ltda.

# SUMÁRIO

**Camisa da farda** *(Feminina)* 5

**Camisa da farda** *(Masculina)* 7

**Jaqueta nylon** *(unissex)* 9

**Camiseta** *(unissex)* 11

**Calça da farda** *(Feminina/Masculina)* 13

**Jaqueta de gala** *(unissex)* 15

**Suéter** *(unissex)* 17

**Jaqueta do agasalho** *(unissex)* 19

**Calça do agasalho** *(unissex)* 19

**Boina** *(unissex)* 21

**Cinto** *(unissex)* 21

**Biriba** 21

**Luvas** 21

**Calçados** 23



**Boina**

Pág. 21

**Luvras**

Pág. 21

**Camisa da farda**  
(Feminina)

Pág. 5

**Cinta padrão**  
(nylon preto)

Pág. 5

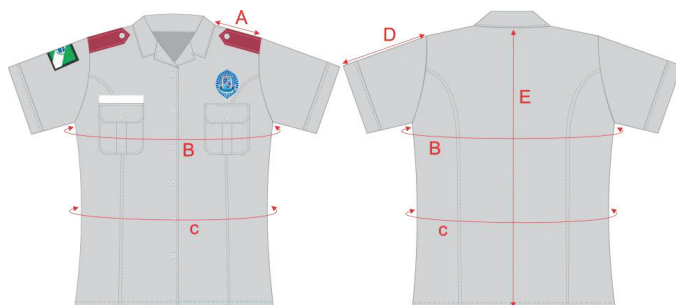
**Calça da farda**  
(Feminina)

Pág. 13

**Sapato social**

Pág. 23

## Camisa da farda (Feminina)



	A	B	C	D	E
Tolerância (cm)	-1 a +1	-1 a +1	-1 a +1	-1 a +1	-1,5 a +1,5
Tamanhos	Ombro (cm)	Busto (cm)	Cintura (cm)	Manga (cm)	Comprimento c/ barra (cm)
24	9	74	64	15	48
26	10	76	67	15	49
28	10	76	68	16	52
30	10,5	84	72	18	53
32	11	86	76	20	58
34	12	92	82	21	58
1	12	94	87	21	60
2	13	97	91	21	62
3	13,5	103	94	21	63
4	13,5	105	96	24	68
5	14	112	101	26	69
6	14,5	114	102	26	70
7	14,5	116	107	28	75
8	14,5	122	112	28	77
9	15	128	116	28	80
10	15	130	120	30	82
11	15,5	136	123	30	83
12	15,5	138	124	30	87



**Boina**

Pág. 21

**Luvras**

Pág. 21

**Camisa da farda**  
(Masculina)

Pág. 7

**Cinta padrão**  
(nylon preto)

Pág. 21

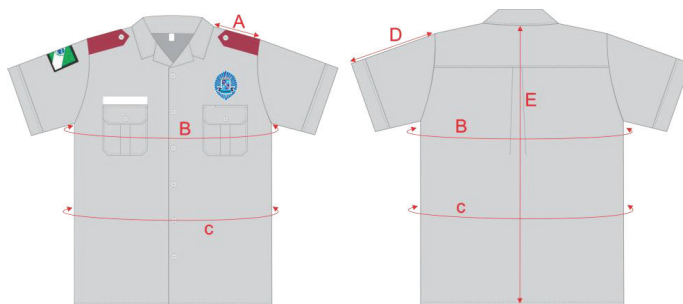
**Calça da farda**  
(Masculina)

Pág. 15

**Sapato social**

Pág. 23

## Camisa da farda (Masculina)



	A	B	C	D	E
Tolerância (cm)	-1 a +1	-1 a +1	-1 a +1	-1 a +1	-1,5 a +1,5
Tamanhos	Ombro (cm)	Busto (cm)	Cintura (cm)	Manga (cm)	Comprimento c/ barra (cm)
24	12	80	74	16	51
26	12	82	80	17	54
28	12,5	85	83	20	57
30	13,5	93	88	21	60
32	14	94	90	22	63
34	14,5	98	94	23	66
1	14,5	102	98	21	68
2	15	106	102	22	68
3	15,5	108	107	23	72
4	16	114	111	23	73
5	17	118	114	25	77
6	17	124	120	25	77,5
7	17,5	126	122	25,5	80
8	17,5	130	123	27	83
9	19	134	127	30	85
10	19	136	132	30	87
11	20	140	134	31	89
12	20	146	140	32	91



**Boina**

Pág. 21

**Jaqueta de nylon**

Pág. 9

**Calça da farda**  
(Feminina)

Pág. 13

**Sapato social**

Pág. 23

## Jaqueta nylon (unissex)



	A	B	C	D
Tolerância (cm)	-1 a +1	-1 a +1	-1 a +1	-1 a +1
Tamanhos	Ombro (cm)	Busto (cm)	Comprimento (cm)	Manga (cm)
2	7	72	49	44
4	8	76	52	46
6	9	78	54	48
8	10	84	56	51
10	10	88	58	52
12	12	90	59	53
14	12	96	63	60
PP	13	108	72	62
P	14	114	74	62
M	14	116	76	63
G	15	120	78	64
GG	15	130	86	70
EG	15	134	89	71
EXG	16	136	94	73



**Camiseta  
do agasalho**

Pág. 11

**Calça do agasalho**

Pág. 19

**Tênis unissex**

Pág. 23

## Camiseta *(unissex)*



	A	B	C	D
Tolerância (cm)	-1 a +1	-1 a +1	-1 a +1	-1 a +1
Tamanhos	Ombro (cm)	Busto (cm)	Manga (cm)	Comprimento (cm)
2	8	62	12	39
4	8	73	13	46
6	11	79	15	48
8	10	81	18	52
10	12	86	18	55
12	12	90	20	57
14	12	93	20	59
PP	14	100	24	67
P	14	106	24	69
M	15	112	26	71
G	15	118	26	74
GG	16	124	27	78
EG	16	124	29	73
EXG	18	134	29	83

**Boton CVM**

**Boina**

Pág. 21

**Jaqueta de gala**

Pág. 15

**Calça da farda**  
(Feminina)

Pág. 13

**Sapato social**

Pág. 23

## Calça da farda

(Masculina)



## Calça da farda

(Feminina)



	A	B	C
Tolerância (cm)	-1 a +1	-1 a +1	-1 a +1
Tamanhos	Cintura (cm)	Quadril (cm)	Comprimento s/ barra (cm)
20	60	75	56
22	61	81	65
24	64	84	73
26	64	88	82
28	56	76	92
30	60	78	94
32	64	84	107
34	68	86	110
36	72	91	112
38	76	96	115
40	80	99	116
42	84	101	116
44	88	107	117
46	92	114	119
48	96	119	119
50	100	120	119
52	104	127	120
54	108	131	121
56	112	129	121
58	116	137	122
60	120	145	122

	A	B	C
Tolerância (cm)	-1 a +1	-1 a +1	-1 a +1
Tamanhos	Cintura (cm)	Quadril (cm)	Comprimento s/ barra (cm)
20	54	58	55
22	61	70	65
24	62	73	73
26	64	82	81
28	56	72	85
30	60	76	93
32	64	84	104
34	68	84	106
36	72	92	11
38	76	92	11
40	80	98	113
42	84	100	113
44	44/45	104	113
46	46/47	110	113
48	96	112	113
50	100	120	113
52	104	124	113
54	108	124	113
56	116	132	115
58	118	136	115
60	120	140	116



**Boina**

Pág. 21

**Jaqueta de gala**

Pág. 15

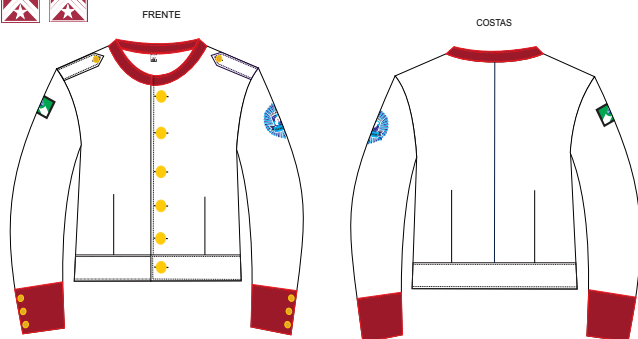
**Calça da farda**  
(Masculina)

Pág. 13

**Sapato social**

Pág. 23

## Jaqueta de gala (unissex)



	A	B	C	D
Tolerância (cm)	-1 a +1	-1 a +1	-1 a +1	-1 a +1
Tamanhos	Ombro (cm)	Busto (cm)	Manga (cm)	Comprimento (cm)
2	8	62	12	39
4	8	73	13	46
6	11	79	15	48
8	10	81	18	52
10	12	86	18	55
12	12	90	20	57
14	12	93	20	59
PP	14	100	24	67
P	14	106	24	69
M	15	112	26	71
G	15	118	26	74
GG	16	124	27	78
EG	16	124	29	73
EXG	18	134	29	83



**Boina**

Pág. 21

**Suéter**

Pág. 17

**Calça da farda**  
(Feminina)

Pág. 13

**Sapato social**

Pág. 23

## Suéter (unissex)



	A	B	C	D
Tolerância (cm)	-1 a +1	-1 a +1	-1 a +1	-1 a +1
Tamanhos	Ombro (cm)	Busto (cm)	Manga (cm)	Comprimento (cm)
2	7	68	32	41
4	8	72	35	45
6	9	78	37	46
8	10	82	40	46
10	11	88	44	49
12	11	92	44	50
14	12	94	48	52
PP	13	100	58	60
P	14	106	60	66
M	14	112	62	66
G	15	114	63	70
GG	16	122	65	71
EG	19	134	65	71
EXG	20	136	66	72



**Jaqueta do agasalho**

Pág. 19

**Calça do agasalho**

Pág. 19

**Tênis Unissex**

Pág. 23

## Jaqueta do agasalho

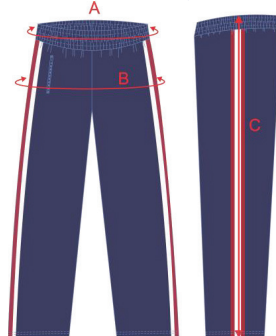
(unissex)



	A	B	C	D
Tolerância (cm)	-1 a +1	-1 a +1	-1 a +1	-1 a +1
Tamanhos	Ombro (cm)	Busto (cm)	Manga com punho (cm)	Comprimento c/ barra (cm)
2	8	68	34	42
4	8	72	35	46
6	8	74	38	50
8	9	85	56	55
10	9	86	57	56
12	10	92	58	58
14	10	93	58	58
PP	15	109	63	62
P	15	110	64	63
M	15	111	65	65
G	15	114	69	67
GG	15	116	70	68
EG	16	118	71	72
EXG	16	120	72	73

## Calça do agasalho

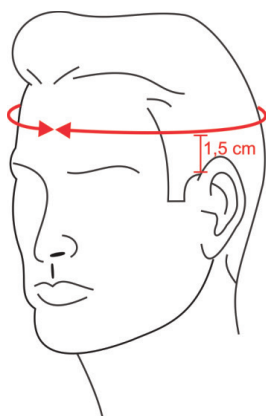
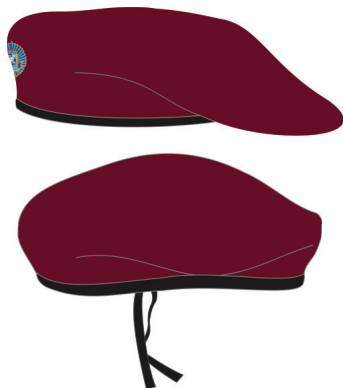
(unissex)



	A	B	C
Tolerância (cm)	-1 a +1	-1 a +1	-1 a +1
Tamanhos	Cintura (cm)	Quadril (cm)	Comprimento (cm)
2	60	69	55
4	66	75	64
6	68	76	70
8	72	80	77
10	74	82	86
12	76	86	92
14	78	92	102
PP	82	92	102
P	90	96	105
M	84	104	108
G	106	106	108
GG	108	116	111
EG	112	117	111
EXG	114	126	114



## Boina *(unissex)*



### Circunferência

52/53

54/55

56/57

58/59

60/61

62/63

- Tirar medidas sem folgas da circunferência da cabeça
- Ajustável na circunferência
- Posicionar fita um dedo acima da orelha para medir a cabeça

## Cinto *(unissex)*



### Medida

1,10 m de comprimento

### Cor

Preta

## Biriba

**BIRIBA**

## Luvas



**Ensino Fundamental 1**  
1º ao 5º ano



**Ensino Fundamental 2**  
6º ao 9º ano



**Ensino Médio**



## Calçados *(unissex)*



Tamanhos	Valor
Do 34 ao 44	159,90



Tamanhos	Valor
Do 33 ao 44	159,90



Tamanhos	Valor
Do 33 ao 44	119,90 a 149,90



Tamanhos	Valor
Do 35 ao 40	109,90



## VENDAS

 AVMShop | R. Sto. Antônio, 100 - 3º andar

 (41) 9 8419-1047

 [loja@avmpmpr.org.br](mailto:loja@avmpmpr.org.br)

*Em caso de frete a responsabilidade é do cliente*